

SONDA DI TEMPERATURA TER-616/TX

anche per ambienti ATEX (tutte le zone)

Viene normalmente impiegata per il controllo della temperatura nel silo o nel filtro, installata nella camera alta dove l'aria è pulita.

È dotata di un fodero per evitare il contatto diretto con l'atmosfera potenzialmente esplosiva all'interno. La conducibilità termica del fodero trasferisce la temperatura alla sonda.

Segnala la presenza di surriscaldamento causato da incendio in corso o da focolaio in evoluzione.

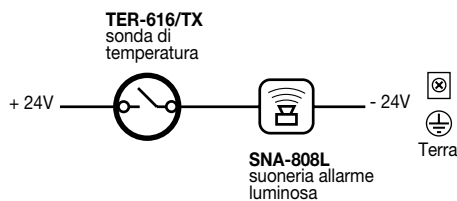
Il suo contatto normalmente aperto chiude quando la temperatura supera 80°C e riapre quando la temperatura scende di circa 14°C.

Richiede una tensione di 24Vcc che viene utilizzata per comandare una segnalazione acustica e ottica.

Caratteristiche

- Sonda di temperatura IP67 in ottone, doppia filettatura (lato sonda M22x1, lato uscita cavi 3/4" NPT, diametro corpo 19mm, lunghezza 83mm, chiave 27mm.
- Tipo di contatto: N.A. Normalmente Aperto.
- Chiude quando la temperatura supera 80°C, riapre quando la temperatura scende di circa 14°C.
- Portata contatto 1A 24Vcc (tensione max 28Vcc).
- Conessioni elettriche a 2 fili liberi lunghezza 300mm in scatola di derivazione IP66 in alluminio in esecuzione ATEX II 2GD Ex d IIC, 2 ingressi 3/4" NPT con 3+3 morsetti. Presente morsetto di terra a vite sia all'interno che all'esterno della scatola.
- Fodero di separazione termica in ottone, filettatura interna M22x1, filetto esterno 3/4" NPT, diametro 21mm, lunghezza 60mm, chiave 27mm.
- Raccorderia: 1 gomito M-F 3/4"-3/4", 1 dado a saldare 3/4".
- Temperatura di lavoro sensore -40 + 125°C.
- Confezione mm 150x145x110.
- Peso lordo kg 0,9.

Schema d'impianto



Installazione

Forare la parete del silo o filtro e inserire il fodero fissandolo con il dado 3/4" a saldare o con altra soluzione di fissaggio adeguata. Inserire all'interno del fodero la sonda termica, precedentemente assemblata con la scatola di derivazione mediante la raccorderia fornita, avvitandola nella parte filettata.

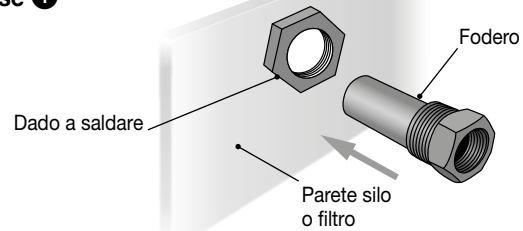
L'installatore dovrà preoccuparsi che le operazioni di montaggio garantiscano la separazione tra l'ambiente interno e l'ambiente esterno.

Avviso importante

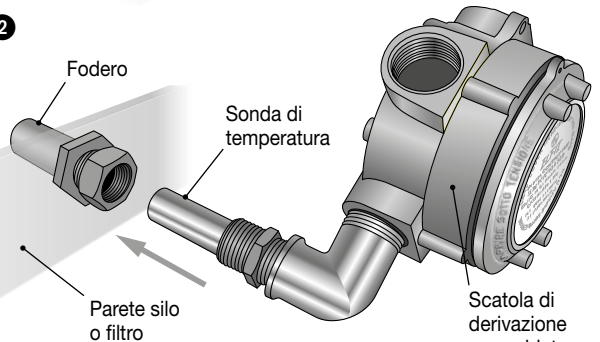
Accertarsi dell'assenza di rischio di esplosione durante l'installazione, in particolare le operazioni di foratura, saldatura, ecc. dovranno essere effettuate assicurandosi che le stesse non siano causa di innesco esplosione.

Fasi di montaggio

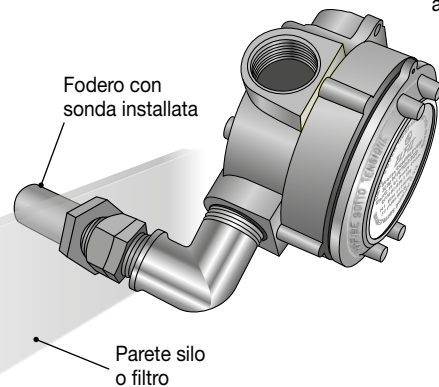
Fase 1



Fase 2

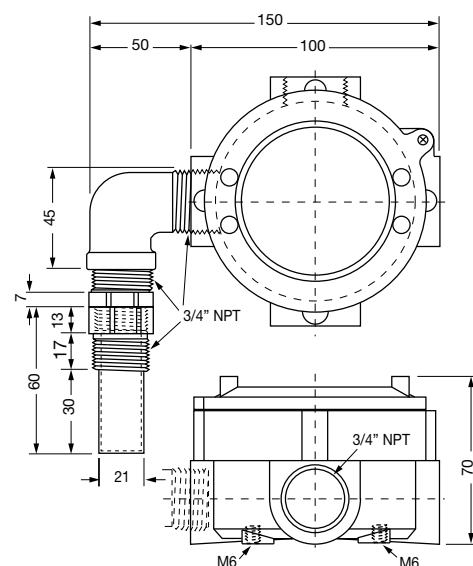


Fase 3



Dimensioni d'ingombro

(espresse in mm)



Il fondo esterno della scatola di derivazione è dotato di due sedi filettate M6 per il montaggio a parete per impiego in ambienti dove il fodero non è necessario.