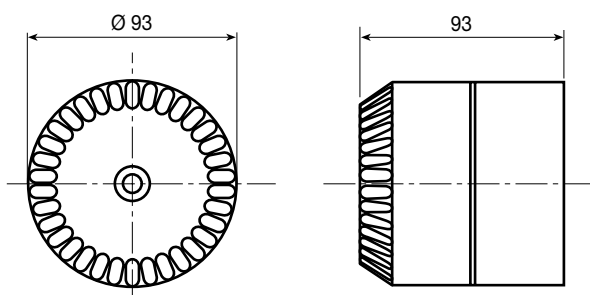
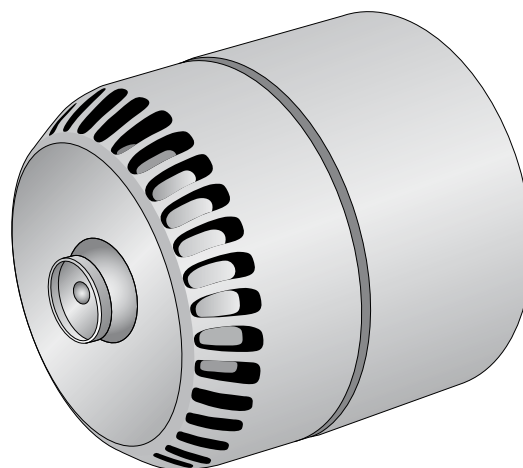
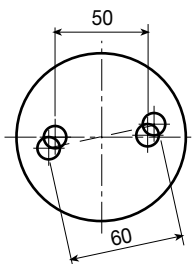


## SUONERIA DI ALLARME SNA-808

### Caratteristiche

Suoneria elettronica bitonale.  
Impiego interno ed esterno.  
Protezione IP65.  
Alimentazione 24Vcc 16mA 0,4W.  
Durata eccitazione continua.  
Temperatura esercizio -25 +80 °C.  
Dimensioni Ø 93xH93 mm.  
Confezione 100x100x110mm.  
Peso 260 grammi (300 grammi lordo).



### MORSETTIERA

SUONERIA SNA-808					
1	2	3	4	5	6
⊗	⊗	⊗	⊗	⊗	⊗
+	+	-	-	-	-

Attenzione a non invertire la polarità.