

## SONDA DI TEMPERATURA USCITA SILO IP65 TER-616/T

Viene installata nella camera del silo dopo il filtro, dove l'aria è pulita.

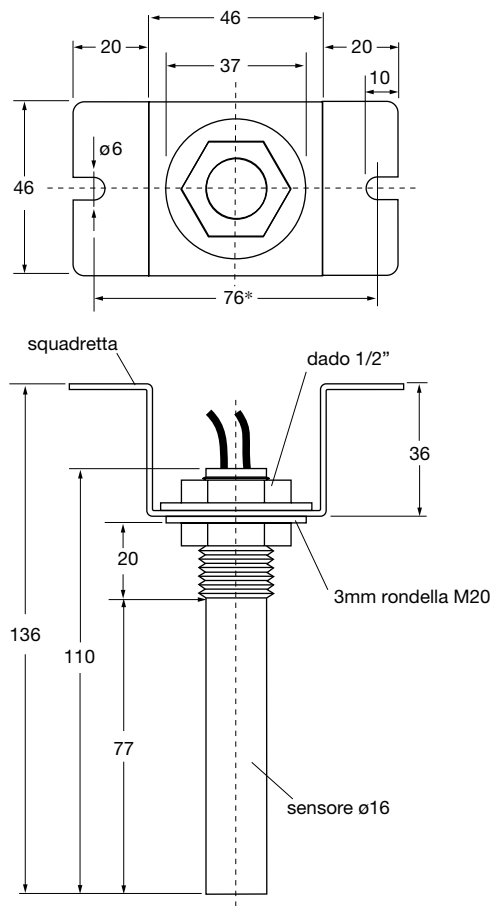
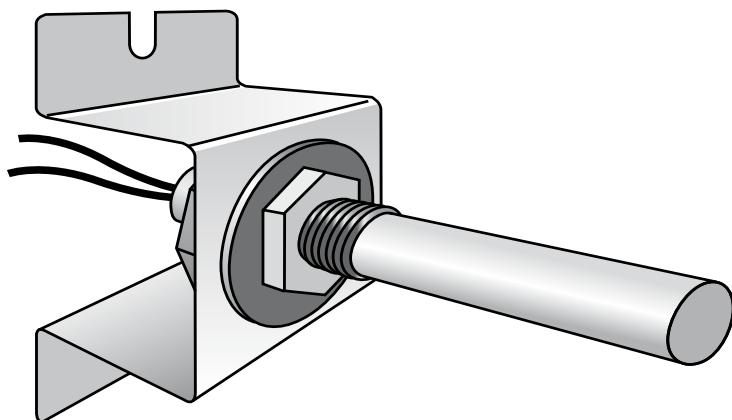
Segnala la presenza di surriscaldamento causato da incendio in corso o da focolaio in evoluzione.

Il suo contatto normalmente aperto chiude quando la temperatura raggiunge 88°C e si riapre subito quando si raffredda sotto 88°C.

Richiede una tensione di 24Vcc e viene utilizzata per comandare una segnalazione acustica e ottica.

È in esecuzione stagna IP65 con uscita a fili liberi.

Il fissaggio è previsto a parete mediante due viti M5.



\* Interasse di fissaggio

### Nota importante!

Si raccomanda di non forzare il tubetto metallico del sensore. Qualsiasi deformazione modifica il settaggio della temperatura, o può danneggiare il sensore rendendo il contatto interno sempre chiuso o sempre aperto. Per il fissaggio durante l'installazione usare una chiave esagonale per tenere ferma la testa esagonale.

## Caratteristiche

- Tipo di contatto: N.A. Normalmente Aperto.
- Chiude alla temperatura di 88°C.
- Si riapre subito a temperatura inferiore a 88°C.
- Portata contatto 0.5A 24Vcc (tensione max 32Vcc).
- Connessioni elettriche a 2 fili liberi, lunghezza fili 300mm.
- Esecuzione stagna IP65 (richiede una scatola esterna delle connessioni stagna IP65, non fornita).
- Fissaggio mediante due viti M5 sulla base della squadretta di montaggio.
- Interasse di fissaggio 76mm.
- Ingombro della squadretta di montaggio 86x36x46 mm.
- Lunghezza totale sonda 136mm, doppia filettatura 1/2" NPT.
- Sensore diametro 16mm lunghezza 77mm.
- Peso sonda 80gr.
- Materiale sensore acciaio inox, corpo ottone.
- Temperatura di lavoro - 40 + 125°C.
- Area protetta 120 mq.
- Confezione mm 130x85x65.
- Peso netto 180gr - lordo 220gr.

## Schema d'impianto

